



Gemeinde Ofterschwang

rund 2.000 Einwohner

Landkreis Oberallgäu

Neubau Wohngebäude mit 6 Wohnungen

Standort: Sigishofen 14

Bauherr: Gemeinde Ofterschwang

Architekt: Fischer & Gibbesch

Fertigstellung: 2018

Gesamtinvestition: 1.507.175 Euro

Zuschuss: 452.100 Euro

Darlehen: - Euro

Baukosten: 2.050 Euro/m²WF

Wohnungsgrößen: 55 m² – 75 m²

Gesamtwohnfläche: 412 m²

Ansprechpartner:

Regierung von Schwaben,

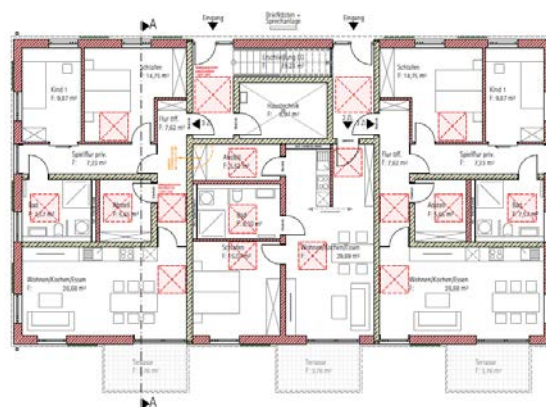
Sachgebiet Wohnungswesen



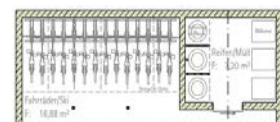
Lageplan



Ansicht Süd-West



Grundriss Erdgeschoss



Geräteport – Fahrräder - Müllraum

Beschreibung

Mit dem Neubau der Wohnanlage in Sigishofen schafft die Gemeinde Ofterschwang angemessenen und bezahlbaren Mietwohnraum. Hier entstehen Wohnungen für einkommensschwache Haushalte wie zum Beispiel Alleinerziehende oder Senioren. Die Baumaßnahme wird im Kommunales Wohnraumförderungsprogramm gefördert.

Auf einem Grundstück mit ca. 1.000 m² entsteht diese neue Wohnanlage als Ersatzneubau für einen maroden Bauernhof. Verteilt auf zwei Etagen werden zwei Zwei-Zimmer- und vier Drei-Zimmer-Wohnungen entstehen. Die Mietwohnungen entsprechen den allgemein üblichen Wohnstandards.

Sämtliche Wohnungen sind barrierefrei geplant, der Aufzug ist für eine spätere Realisierung bereits in der Planung vorgesehen. Der Technikraum befindet sich im Erdgeschoss, überdachte Müll-, Geräte- und Fahrradabstellräume sind erdgeschossig in einem Nebengebäude vorgesehen.

Wegen der örtlichen Grundwassersituation wird aus wirtschaftlichen Erwägungen auf einen Keller verzichtet – die Abstellräume sind hier daher in den Wohnungen geplant.

Zeichnungen:

© Fischer & Gibbesch Architekten, Sonthofen

